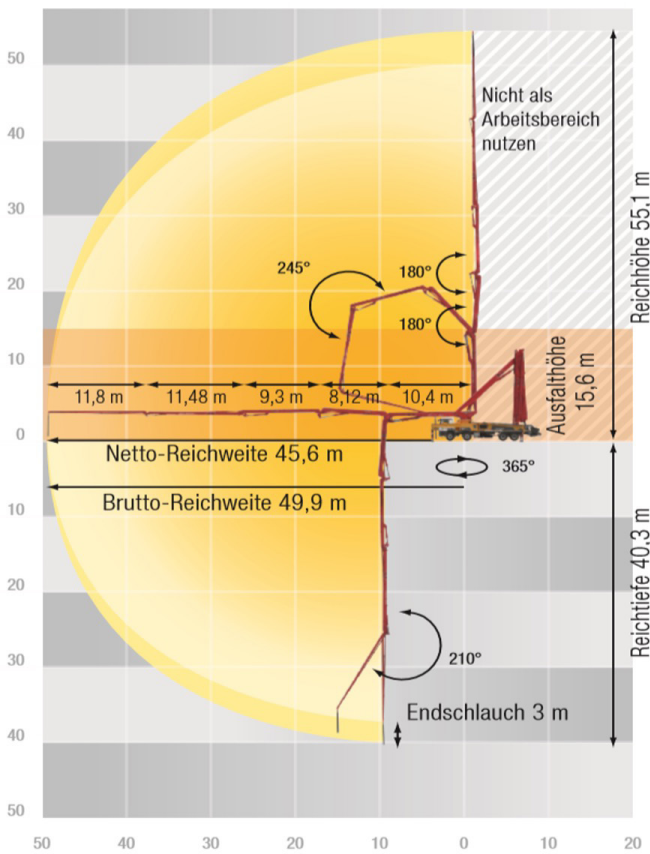


M56

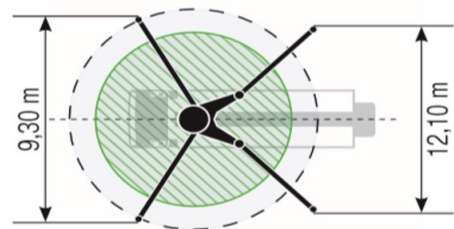
DIE HIGH-END-MASCHINE

Reichhöhe (m).....	55,50
Reichweite (m).....	50
Förderleistung max. (m ³ /h).....	160
Ausfalthöhe (m).....	15,60
Abstützweite vorne (m).....	9,30
Abstützweite hinten (m).....	12,10

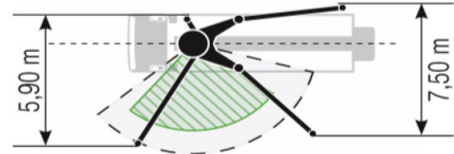
Stützdruck vorne (kN).....	300
Stützdruck hinten (kN).....	315
Fahrzeughöhe (m).....	4
Fahrzeuglänge (m).....	14,20
Gewicht (to).....	46



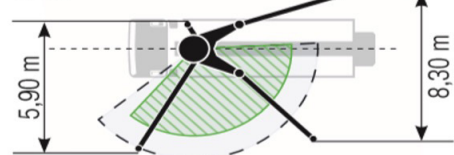
Standard



ESC



OSS



Abstützbreite bezogen auf Mitte Stützfuß